

Praha: 11.09.2018 **STRABAG a.s.**
Číslo jednací: 118120/2018/KUSK-2-DOP/Nech B. Němcové 756
Spisová značka: SZ_ 118120/2018/KUSK 294 71 Benátky nad Jizerou
Oprávněná úřední osoba: Eva Nechmačová
Značka: DOP/Nech v zastoupení:
ASIG s.r.o.
Budovatelů 324
533 12 CHVALETICE

VEŘEJNÁ VYHLÁŠKA OPATŘENÍ OBECNÉ POVAHY

STANOVENÍ PŘECHODNÉ ÚPRAVY PROVOZU NA SILNICI I. TŘÍDY

Krajský úřad Středočeského kraje, Odbor dopravy, jako příslušný orgán státní správy ve věcech provozu na pozemních komunikacích, podle § 124 odst. 4 písm. b) zákona č.361/2000 Sb., o provozu na pozemních komunikacích a o změnách některých zákonů (zákon o silničním provozu), ve znění pozdějších předpisů, na základě žádosti společnosti STRABAG a.s., B. Němcové 756, 294 71 Benátky nad Jizerou, IČ: 60838744, zast. na základě plné moci společností Asig s.r.o., Budovatelů 324, 533 12 Chvaletice, IČ: 25954849, podané dne 05.09.2018, doložené souhlasem Ředitelství silnic a dálnic ČR, Závodu Praha ze dne 05.09.2018 sp.zn. 14473/21/18-21200-Ny a souhlasem Policie ČR, Krajského ředitelství policie Středočeského kraje, Dopravního inspektorátu Kutná Hora, ze dne 05.09.2018 (souhlas na situacích DIO, doplnění č.j.: KRPS-409343/ČJ-2016-010506), podle § 171 a násl. části šesté zákona č. 500/2004 Sb., správní řád, ve znění pozdějších předpisů (dále jen „správní řád“) a podle § 77 odst. 5 zákona o silničním provozu

s t a n o v u j e

podle § 77 odst. 1 písm. b) výše cit. zákona přechodnou úpravu provozu na silnici I/2, v obci Kutná Hora, okres Kutná Hora, most ev.č. 2-013, provozní km staničení 49,881, Malín, část obce Kutná Hora, z důvodu dokončovacích prací na mostě (montáž a kompletace protihlukové stěny na mostě a Malínském předpolí), název stavby „I/2 KUTNÁ HORA - REKONSTRUKCE MOSTU EV.Č. 2-013 MALÍN“.

Přechodná úprava provozu bude provedena dle předloženého schváleného dopravně

inženýrského opatření, které je nedílnou součástí tohoto stanovení.

Podmínky provedení dopravního značení:

1. Provedení dopravních značek musí odpovídat platné příloze vyhlášky MDS 294/2015 Sb., kterou se provádějí pravidla provozu na pozemních komunikacích, ČSN EN 12899-1 a Vzorovým listům staveb PK, část VL 6.1 Svislé dopravní značky. Dopravní značení bude provedeno a instalováno v souladu s TP 66 Zásady pro označování pracovních míst na pozemních komunikacích (II. vydání).
2. Žadatel je povinen po celou dobu užití DZ zajistit okamžitou a nepřetržitou údržbu svislého DZ tak, aby byla zajištěna jeho plná funkčnost.
3. Dopravní značení bude rozmístěno nejpozději do zahájení stavebních prací a bude instalováno odbornou firmou.
4. Veškeré přechodné dopravní značení bude umístěno tak, aby nezasahovalo do rozhledových poměrů při výjezdu z vedlejších komunikací.
5. Orgány Policie ČR mají právo kontroly a předložení dalších podmínek zajišťujících bezpečnost a plynulost silničního provozu.
6. Krajský úřad Středočeského kraje, Odbor dopravy, si vyhrazuje právo stanovení změnit, nebo doplnit, jestliže to bude vyžadovat změna silničního provozu nebo veřejný zájem.

Termín stanovení DZ: 01.10.2018 – 31.10.2018

Osoba zodpovědná za umístění, údržbu a demontáž dopravního značení:

Jan Rumplík, e-mail: rumplik@asig.cz

Adam Hibelbauer, e-mail: hibelbauer@asig.cz

O d ů v o d n ě n í

Krajský úřad Středočeského kraje, Odbor dopravy, stanovil přechodnou úpravu provozu na základě návrhu žadatele po písemném vyjádření Krajského ředitelství policie Středočeského kraje, DI Kutná Hora a Ředitelství silnic a dálnic ČR, Závodu Praha.

Toto stanovení není použitelné samostatně, ale pouze jako součást příslušného rozhodnutí o uzavírce, které bude v předmětné věci vydávat zdejší úřad. Nedílnou součástí tohoto stanovení je příloha dopravního opatření.

V souladu s ustanovením § 77 odst. 5 zákona o silničním provozu nedoručoval Krajský úřad Středočeského kraje, Odbor dopravy, návrh opatření obecné povahy a nevyzýval dotčené osoby k podávání připomínek nebo námitek. Opatření obecné povahy nabývá účinnosti pátým dnem po vyvěšení.

Poučení

Proti opatření obecné povahy dle § 173 odst. 2 správního řádu nelze podat opravný prostředek.

(otisk úředního razítka)

Eva Nechmačová

odborný referent silničního hospodářství

Toto oznámení musí být vyvěšeno po dobu 15 dnů.

Vyvěšeno dne:

Sejmuto dne:

Razítko, podpis orgánu, který potvrzuje vyvěšení a sejmutí oznámení.

Právní účinky doručení má výhradně doručení veřejnou vyhláškou prostřednictvím úřední desky Krajského úřadu Středočeského kraje.

Příloha: 3 x situace DZ

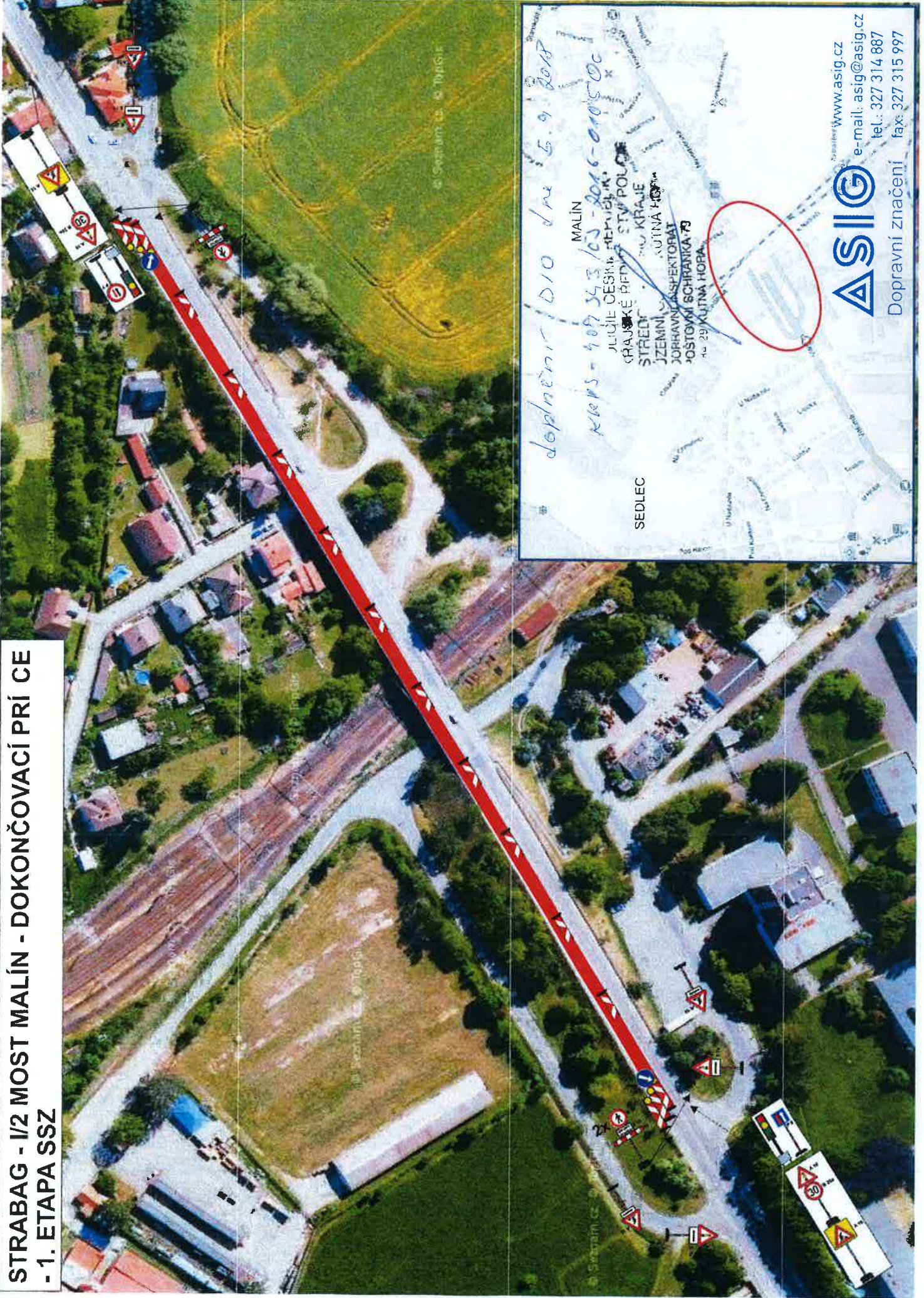
Obdrželi

- ASIG s.r.o., Budovatelů 324, 533 12 Chvaletice, ID datové schránky: 6vbnnuv
- Ředitelství silnic a dálnic ČR, Závod Praha, Na Pankráci 56, 145 05 Praha 4
- Policie ČR, Krajské ředitelství policie Středočeského kraje, DI Kutná Hora, ID datové schránky: 2dtai5u

S žádostí o vyvěšení dokumentu na úřední desce a zpětné zaslání dokumentu s potvrzením o vyvěšení po dobu 15 dní:

- Krajský úřad Středočeského kraje, vyvěšení na úřední desce
- Město Kutná Hora, Havlíčkovo nám. 552, 284 01 Kutná Hora, ID datové schránky: b65bfx3

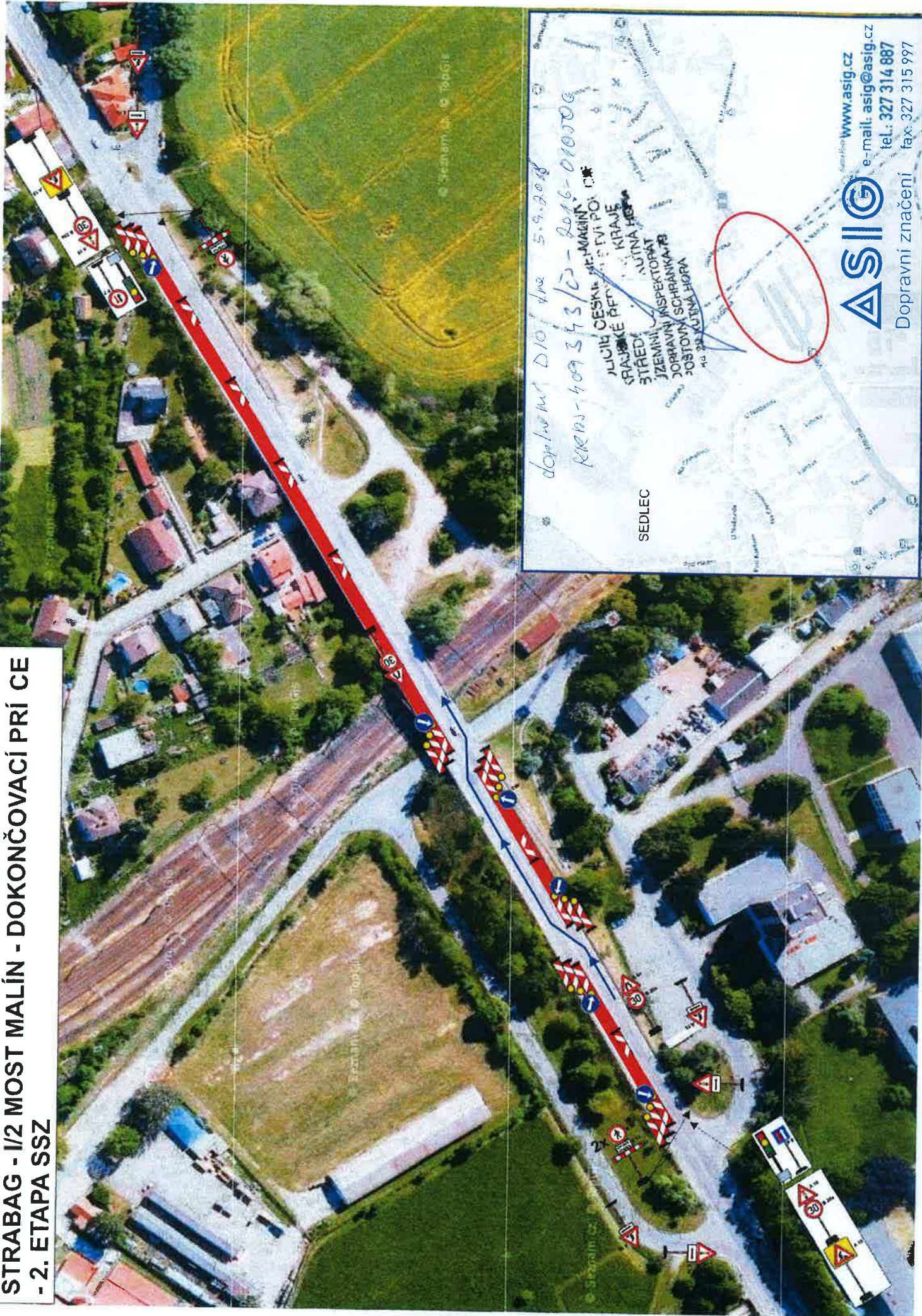
**STRABAG - I/2 MOST MALÍN - DOKONČOVACÍ PRÍ CE
-1. ETAPA SSZ**



www.asig.cz
e-mail: asig@asig.cz
tel.: 327 314 887
fax: 327 315 997

Dopravní značení

**STRABAG - 1/2 MOST MALÍN - DOKONČOVACÍ PRÍ CE
- 2. ETAPA SSZ**



*dokument D101 z dne 5.9.2018
KRAS-409343/2 - 2016-01000*

SEDLEC



www.asig.cz
e-mail: asig@asig.cz
tel.: 327 314 887
fax: 327 315 997

Dopravní značení

**STRABAG - I/2 MOST MALÍN - DOKONČOVACÍ PRÍ CE
- 3. ETAPA SSZ**

A map of the area around Sedlec, showing the location of the construction site. A red circle highlights the specific location. The map includes street names and a scale bar.

dopravní D10 dn. 5.9.2018
KRMS 409 343 / 01-2016-010J08
JILICE ČESKÁ REPUBLIKA
KRAJSKÉ ŘEČI SVÍ POUČENÍ
STŘEŽBA
U KRÁJČE
JZEMNÍ ÚSTUPNÁ HRANICE
DOPRAVNÍ INSPEKTORÁT
POSTOVNÍ KUCHYRANKA
78 KUTNÁ HORA

SEDLEC

ASIG
Dopravní značení
www.asig.cz
e-mail: asig@asig.cz
tel.: 327 314 887
fax: 327 315 997